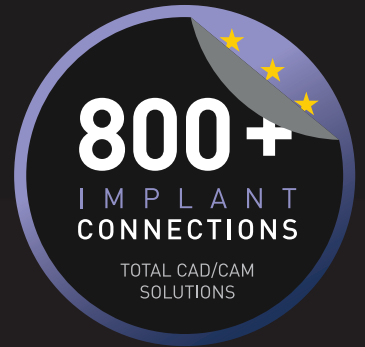




SOLIDE METALLBEARBEITUNG MIT DER GRÖßTEN VERFÜGBAREN IMPLANTAT SORTIMENT AUSWAHL

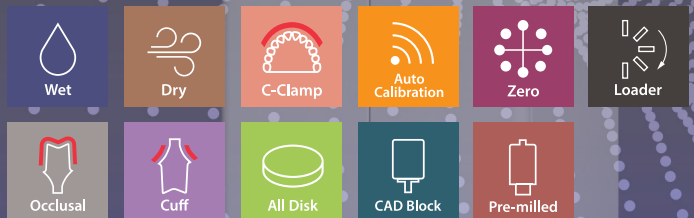
Stabile und langlebige Fräsanlage
für eine hochwertige und präzise Bearbeitung.



ARUM 5X-500 serie



ARUM



ARUM Fräsmaschinen Sortiment



Metal Disk [800+ Implant Connection Milling]

Pre-milled Blank

Zirconia Block

Model	5X-500L	5X-500	5X-200	5X-450	
Axis	5 Axis	5 Axis	5 Axis	5 Axis	
Processing	Wet and Dry	Wet and Dry	Wet and Dry	Wet and Dry	
Max. RPM	60,000	60,000	60,000	60,000	
Spindle Power	AC 2.2kw	AC 2.2kw	AC 3.0kw	AC 1.28kw	
A.T.C	20	20	15	15	
Tool Shank (mm)	Ø6	Ø6	Ø6	Ø6	
Motor	Servo	Servo	Servo	Stepping	
Drive Mechanism	Ball Screw	Ball Screw	Ball Screw	Ball Screw	
Way System	Linear Guide	Linear Guide	Linear Guide	Linear Guide	
Total Size (W*D*H)	1078*921*1713mm	689*918*1706mm	815*949*1755mm	791*791*1657mm	
Weight (Machine / Table)	360 kg / 110 kg	230kg / 65kg	270kg / 135kg	185kg / 65kg	
Travel	X, Y, Z axis	227.5*125*131mm	227.5*125*131mm	325*142.5*144mm	245*116*130mm
	A axis / B axis	360° / +40° ~ -31.5°	360° / +40° ~ -31.5°	360° / ±30°	360° / ±35.1°
Disk Jig or Cartridge Type	O type, C type	O type, C type	O type	C type	
Number of Jig	12	-	-	-	
Jig exchange	Auto	-	-	-	

Materials

Pre-milled Blank	◎ (10ea)	◎ (10ea)	◎ (5ea)	◎ (5ea)
Co-Cr & Ni-Cr Disk	○	○	◎	X
Titanium Disk	◎	◎	◎	○
Lithium Disilicate	○	○	○	○
Nanocomposite	◎	◎	◎	◎
Zirconia	◎	◎	◎	◎
PMMA	◎	◎	◎	◎
PEEK	◎	◎	◎	◎
Wax	◎	◎	◎	◎

Applications

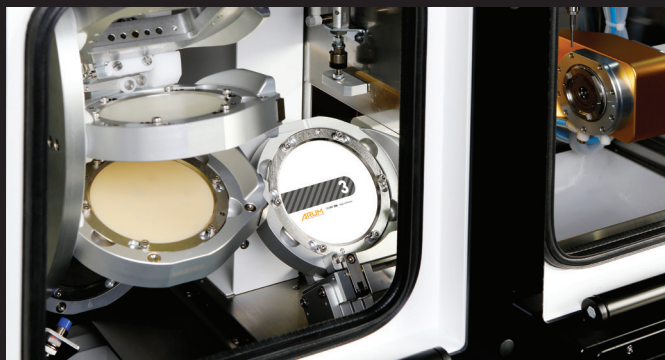
Implant Bar	◎	◎	◎	◎
Screw-Retained Bridge	◎	◎	◎	◎
Customized Abutment	◎	◎	◎	◎
Hybrid Abutment	◎	◎	◎	◎
Inlay & Onlay	◎	◎	◎	◎
Crown & Coping	◎	◎	◎	◎
Crown & Coping Bridge	◎	◎	◎	◎
Model	◎	◎	◎	◎
Bite Splint	◎	◎	◎	◎
Denture	◎	◎	◎	◎



4X-450	5X-400	5X-300 Pro	5X-300D
4 Axis	5 Axis	5 Axis	5 Axis
Wet	Wet and Dry	Wet and Dry	Dry
50,000	80,000	80,000	60,000
AC 1.8kw	AC 0.5kw	AC 0.5kw	AC 0.5kw
6	10	12	12
Ø6	Ø4	Ø4	Ø4
Stepping	Stepping	Stepping	Stepping
Ball Screw	Ball Screw	Ball Screw	Ball Screw
Linear Guide	Linear Guide	Linear Guide	Linear Guide
791*791*1657mm	568*643*1616mm	568*641*1583mm	568*641*645mm
185kg / 65kg	100kg / 65kg	90kg / 65kg	90kg / -
241*116*130mm	146*122.3*106.5mm	167*119.8*94mm	167*119.8*94mm
360° / -	±35.2° / 360°	±30° / 360°	±30° / 360°
-	O type	C type	C type
-	-	-	-
-	-	-	-
◎ (10ea)	○ (2ea)	X	X
X	X	X	X
X	X	X	X
X	◎	◎	X
X	◎	◎	◎
X	◎	◎	◎
X	◎	◎	◎
X	◎	◎	◎
X	◎	◎	◎
X	X	X	X
X	X	X	X
◎	○	X	X
X	◎	◎	◎
X	◎	◎	◎
X	◎	◎	◎
X	◎	◎	◎
X	◎	◎	◎
X	◎	◎	◎
X	◎	◎	◎
X	○	◎	◎

* Die Produkte können ohne Vorankündigung geändert werden, um somit die Qualität, Funktion, Design oder anderes zu verbessern.

◎: High Compatibility / ○: Compatibility / X: Non-Compatibility



Hervorragende Bearbeitungsleistung

5X-500L Modell erhält eine Schnittstelle mit einem Blankwechslersystem, welches Ihnen eine 24 stündige Barbeitung mit voll automatischem Austausch von 12 verschiedenen Aufnahmevorrichtungen ermöglicht. Sie können auch bei wiederholtem Blankwechsel präzise und stabil fertigen und somit Ihre Produktionszeit effizienter verwalten.

Bearbeitung mit Maximaler Effizienz

Sie können eine Vielzahl von verschiedenen Materialien mit einer einzigen Einstellung bearbeiten. (das Magazin kann 12 verschiedene Haltvorrichtungen beherbergen, somit sind 12 Disks, 72 Premill, 72 CAD-Blöcke in der Bearbeitung möglich), was eine kosteneffizient Bearbeitungszeit gewährleistet.

Technische Daten

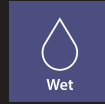
Axis	5 Axis	Way System	Linear Guide	
Processing	Wet and Dry	Machine Size (W*D*H)	1078*921*889mm	
Spindle Power	AC 2.2kw	Total Size (W*D*H)	1078*921*1713mm	
Max. RPM	60,000	Weight (Machine / Table)	360kg / 110kg	
A.T.C	20	Travel	X,Y,Z axis	227.5*125*131mm
Tool Shank (mm)	Ø6		A / B axis	360° / +40° ~ -31.5°
Motor	Servo	Number of Jig	12	
Drive Mechanism	Ball Screw	Jig exchange	Auto	

Werkzeugliste

Material	Code	Ø	Size	Material	Code	Ø	Size
Zirconia	ZB-05	2.0	D2.0*L20*55	Glass ceramic	DG-21	1.0	D1.0*L10*50
	ZB-06	1.0	D1.0*L14*53		DG-22	0.6	D0.6*L08*50
	ZB-07	0.6	D0.6*L08*50		DG-37	2.5	D2.5*L12*50
	ZB-78	0.3	D0.3*L1.5*50		DG-38	1.5	D1.5*L10*50
Metal (Premilled Blank/Disk)	MB-09	3.0	D3.0*L12*50	PMMA(Long)	PB-88	3.0	D3.0*L20*55
	MB-10	2.0	D2.0*L12*50		PB-89	2.0	D2.0*L20*55
	MB-11	1.5	D1.5*L10*50		PB-90	1.5	D1.5*L18*58
	MB-12	1.0	D1.0*L10*50		PB-91	1.0	D1.0*L13*55
Metal(Disk)	MB-14	0.6	D0.6*L03*50	PB-92	0.6	D0.6*L10*55	
Metal (Reamer)	MR-01	3.5	D3.5*L18*55*180°	PMMA(Denture)	PB-93	4.5	D4.5*L25*60
	MR-02	2.6	D2.6*L18*55*180°	PMMA(Lollipop)	PB-94	3.0	D3.0*L15*60
	MR-05	2.3	D2.3*L18*55*120°	T-cutter	TC-82	2.0	D2.0*L08*50
	MR-06	2.3	D2.3*L18*55*90°		TC-83	1.8	D1.8*L08*50
	MR-07	2.3	D2.3*L18*55*30°		TC-84	1.5	D1.5*L08*50
	MR-09	2.4	D2.4*L18*55*70°		TC-97	2.3	D2.3*L07*50
	MR-10	2.6	D2.6*L18*55*30°	Flat endmill	MF-15	2.0	D2.0*L18*55
	MR-11	2.4	D2.4*L18*55*140°		MF-45	1.5	D1.5*L07*50
	MR-12	2.6	D2.6*L18*55*90°		MF-71	0.6	D0.6*L05*50
	MR-13	2.7	D2.7*L18*55*70°	Bullnosemill	MFR-44	1.5	D1.5*L05*R0.1*50
	MR-14	2.3	D2.3*L18*55*70°		MFR-66	1.5	D1.5*L14*R0.2*50
	MR-15	2.3	D2.3*L18*55*180°		MFR-43	2.0	D2.0*L18*R0.2*55
MR-16	2.4	D2.4*L18*55*90°	Thread	TH-69	M2.0*P0.4	M2.0*P0.4	
MD-18	1.5	D1.5*L14*50		TH-70	M1.4*P0.3	M1.4*P0.3	
MD-19	2.0	D2.0*L18*55		TH-95	M1.8*P0.35	M1.8*P0.35	
MD-73	1.1	D1.1*L05*50		TH-99	M1.6*P0.35	M1.6*P0.35	
Zirconia (Long)	ZB-85	2.0	D2.0*L25*60				
	ZB-86	1.0	D1.0*L20*60				
	ZB-87	0.6	D0.6*L10*60				

ARUM 5X-500L

12
Magazine



Wet



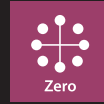
Dry



C-Clamp



Auto Calibration



Zero



Loader

20
Tool



Occlusal



Cuff



All Disk



CAD Block



Pre-milled



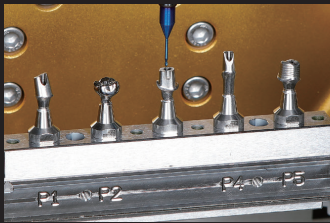
Europäische Frässtrategie Einstellung

Für mehr als 800 Implantat
Verbindungen.

Modifiziert, um die Produktion zu optimieren

Magazinwechsler für 12 verschiedene
Aufnahmevorrichtungen, (12 Blanks, 72
vorgefräste Rohlinge/Premills, 72 Cad-Blöcke
sind möglich)

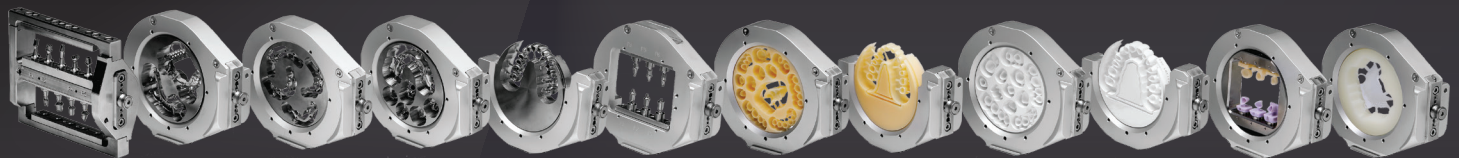
Konnektorloses Fräsen von Abutments + Attachment



Sonstiges

Führende Stabilität und Minimierung der Vibrationen
beim Fräsen führt zu hoher Qualität des Ergebnisses.

Verschiedene Arten von Vorrichtungen verfügbar



24-Stunden-Betrieb
Produktion ohne Unterbrechung



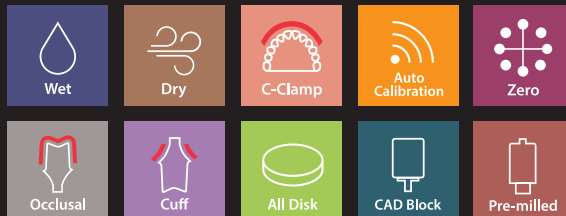
Informationen zu Materialien und Anwendungen

Materials		Applications	
Pre-milled Blank	◎ (over 10ea)	Implant Bar	◎
Co-Cr & Ni-Cr Disk	○	Screw-Retained Bridge (Crown & Coping)	◎
Titanium Disk	◎	Customized Abutment	◎
Lithium Disilicate	○	Hybrid Abutment	◎
Nanocomposite	◎	Inlay & Onlay	◎
Zirconia	◎	Crown & Coping	◎
PMMA	◎	Crown & Coping Bridge	◎
PEEK	◎	Model	◎
Wax	◎	Bite Splint	◎
		Denture	◎

◎: High Compatibility / ○: Compatibility / X: Non-Compatibility

ARUM 5X-500

20
Tool



Offenes System

Integrierter Steuerungs-PC

Einfacher Zugriff über Teamviewer zur Steigerung der Effizienz.

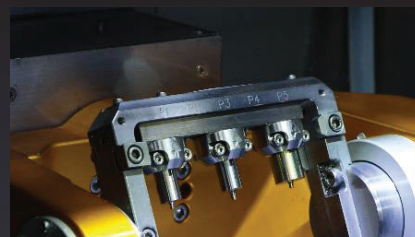
Bearbeitung harter und weicher Materialien

Einschließlich CoCr, Titan, Edelstahl, Glaskeramik, Zirkoniumdioxid, PMMA und mehr.



Verfügbar sind auch original Straumann Premills

Straumann PMAB Halter.



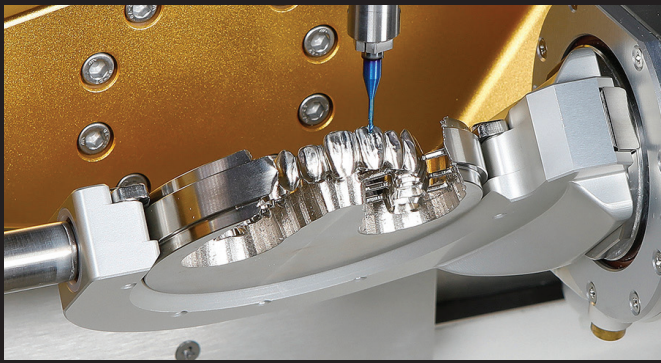
5-Achsen

Simultane Bearbeitung einschließlich Unterschnittsbereiche.

Informationen zu Materialien und Anwendungen

Materials		Applications	
Pre-milled Blank	◎ (10ea)	Implant Bar	◎
Co-Cr & Ni-Cr Disk	○	Screw-Retained Bridge (Crown & Coping)	◎
Titanium Disk	◎	Customized Abutment	◎
Lithium Disilicate	○	Hybrid Abutment	◎
Nanocomposite	◎	Inlay & Onlay	◎
Zirconia	◎	Crown & Coping	◎
PMMA	◎	Crown & Coping Bridge	◎
PEEK	◎	Model	◎
Wax	◎	Bite Splint	◎
		Denture	◎

◎: High Compatibility / ○: Compatibility / X: Non-Compatibility



Ausgezeichnete Präzision und Langlebigkeit

Mit dem Nullpunktsystem erreichen Sie trotz wiederholtem Vorrichtungswechsel eine exzellente Ursprungspunktgenauigkeit, die es Ihnen ermöglicht, auch komplexe Designstrukturen sicher zu bearbeiten. Der Servomotor mit eingebautem Absolutwertgeber und Support kompensiert selbst feine Schwingungen.

Bearbeitung der Labialseite / Interdental

Mit der offenen C-Vorrichtung können Sie den Zeitaufwand für die Präzisionsbearbeitung und die Nachbearbeitung der labialen (oder bukkalen) anatomischen Details und Unterschnitte gezielt minimieren.

Technische Daten

Axis	5 Axis	Drive Mechanism	Ball Screw	
Processing	Wet and Dry	Way System	Linear Guide	
Spindle Power	AC 2.2kw	Machine Size (W*D*H)	689*918*839mm	
Max. RPM	60,000	Total Size (W*D*H)	689*918*1706mm	
A.T.C	20	Weight (Machine / Table)	230kg / 65kg	
Tool Shank (mm)	Ø6	Travel	X,Y,Z axis	227.5*125*131mm
Motor	Servo		A / B axis	360° / +40° ~ -31.5°

Werkzeugliste

Material	Code	Ø	Size	Material	Code	Ø	Size
Zirconia	ZB-05	2.0	D2.0*L20*55	Glass ceramic	DG-21	1.0	D1.0*L10*50
	ZB-06	1.0	D1.0*L14*53		DG-22	0.6	D0.6*L08*50
	ZB-07	0.6	D0.6*L08*50		DG-37	2.5	D2.5*L12*50
	ZB-78	0.3	D0.3*L1.5*50		DG-38	1.5	D1.5*L10*50
Metal (Premilled Blank/Disk)	MB-09	3.0	D3.0*L12*50	PMMA(Long)	PB-88	3.0	D3.0*L20*55
	MB-10	2.0	D2.0*L12*50		PB-89	2.0	D2.0*L20*55
	MB-11	1.5	D1.5*L10*50		PB-90	1.5	D1.5*L18*58
	MB-12	1.0	D1.0*L10*50		PB-91	1.0	D1.0*L13*55
Metal(Disk)	MB-14	0.6	D0.6*L03*50	PB-92	0.6	D0.6*L10*55	
Metal (Reamer)	MR-01	3.5	D3.5*L18*55*180°	PMMA(Denture)	PB-93	4.5	D4.5*L25*60
	MR-02	2.6	D2.6*L18*55*180°	PMMA(Lollipop)	PB-94	3.0	D3.0*L15*60
	MR-05	2.3	D2.3*L18*55*120°	T-cutter	TC-82	2.0	D2.0*L08*50
	MR-06	2.3	D2.3*L18*55*90°		TC-83	1.8	D1.8*L08*50
	MR-07	2.3	D2.3*L18*55*30°		TC-84	1.5	D1.5*L08*50
	MR-09	2.4	D2.4*L18*55*70°		TC-97	2.3	D2.3*L07*50
	MR-10	2.6	D2.6*L18*55*30°	Flat endmill	MF-15	2.0	D2.0*L18*55
	MR-11	2.4	D2.4*L18*55*140°		MF-45	1.5	D1.5*L07*50
	MR-12	2.6	D2.6*L18*55*90°		MF-71	0.6	D0.6*L05*50
	MR-13	2.7	D2.7*L18*55*70°	Bullnosemill	MFR-44	1.5	D1.5*L05*R0.1*50
	MR-14	2.3	D2.3*L18*55*70°		MFR-66	1.5	D1.5*L14*R0.2*50
	MR-15	2.3	D2.3*L18*55*180°		MFR-43	2.0	D2.0*L18*R0.2*55
MR-16	2.4	D2.4*L18*55*90°	Thread	TH-69	M2.0*P0.4	M2.0*P0.4	
MD-18	1.5	D1.5*L14*50		TH-70	M1.4*P0.3	M1.4*P0.3	
MD-19	2.0	D2.0*L18*55		TH-95	M1.8*P0.35	M1.8*P0.35	
MD-73	1.1	D1.1*L05*50		TH-99	M1.6*P0.35	M1.6*P0.35	
Zirconia (Long)	ZB-85	2.0	D2.0*L25*60				
	ZB-86	1.0	D1.0*L20*60				
	ZB-87	0.6	D0.6*L10*60				

WIR TEILEN DIE ERFAHRUNG
mit
PERFEKTION

KONTAKTIEREN SIE UNS

Arum Europe GmbH

Am Kronberger Hang 2
65824 Schwalbach am Taunus
Germany

+49 (0)6196 9695 675(6)
info@arumeurope.com
www.arumdentalshop.com

Arum 3D Solutions Ltd.

26C Lyon Road Walton-on-Thames
KT12 3PU
United Kingdom

+44 (0)207 388 1390
info@arumdental.com
www.arumdental.com



QR-Code für den
WhatsApp Chat.